

令和5年度入学試験問題（学校推薦型選抜）

美術理論

中等教育教員養成課程
中等教育プログラム 美術専攻

注意事項

1. 解答は、すべて別紙解答紙の指定の箇所に記入すること。
2. 解答紙には、必ず受験番号を記入すること。

次の問い 1～25 に答えなさい。なお、問題文中の【作品 a】～【作品 d】については、(問 25) で答えなさい。

[1] 次の問い 1～10 の答えを、問題用紙の最後に挙げる選択記号の(アルファベット大文字) A～X の中から一つを選びなさい。ただし(記述式)の場合は解答欄へ直接記入すること。

- (問 1) 《伴大納言絵巻》(出光美術館) が制作されたのは何時代か。(記述式)
- (問 2) 桂離宮の所在地の都道府県名を記しなさい。(記述式)
- (問 3) 《雲龍図》(1763 年、ボストン美術館) の作者を選びなさい。
- (問 4) 《夏秋溪流図屏風》(根津美術館) の作者を選びなさい。
- (問 5) 《炎舞》(山種美術館) 【作品 a】 の作者を選びなさい。
- (問 6) 浮世絵の『東海道五拾三次』【作品 b】 の作者を選びなさい。
- (問 7) 佗茶を完成し広め、茶室《待庵》(京都府) に携わった人物を選びなさい。
- (問 8) 《黒き猫》、《落葉》(ともに永青文庫) の作者を選びなさい。
- (問 9) 下の左の作品《道》(東京国立近代美術館) の作者を選びなさい。
- (問 10) 下の右の作品《八橋蒔絵硯箱》(東京国立博物館) の作者を選びなさい。



(問 9) 《道》



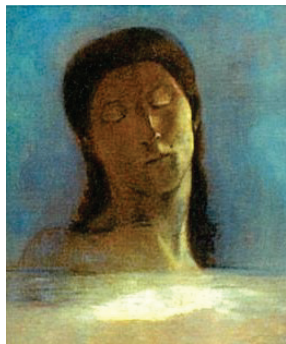
(問 10) 《八橋蒔絵硯箱》

出典：ColBase

(<https://colbase.nich.go.jp/>)

[2] 次の問い 11～24 の答えを、問題用紙の最後に挙げる選択記号の(カタカナ)ア～ムの中から一つを選びなさい。ただし(記述式)の場合は解答欄へ直接記入すること。

- (問 11) ハギア・ソフィア大聖堂のある現在の国名を記しなさい。(記述式)
- (問 12) 《ピエタ》(サン・ピエトロ大聖堂、ヴァチカン)の作者を選びなさい。
- (問 13) 《聖女テレサの法悦》(サンタ・マリア・デッラ・ヴィットーリア聖堂)【作品 c】の作者を選びなさい。
- (問 14) 《オルナンの埋葬》(オルセー美術館)の作者を選びなさい。
- (問 15) 《ひまわり》、《夜のカフェテラス》(クレラー・ミュラー美術館)【作品 d】の作者を選びなさい。
- (問 16) ものを基にした表現から離れ、垂直、水平の黒い線による赤、青、黄、白の色面の分割で絵画をつくりだした作家を選びなさい。
- (問 17) デカルコマニーなどの偶然性を生かした技法を使い、《沈黙の目》(セントルイス・ワシントン大学美術館)等、幻想的な情景をあらわした作家を選びなさい。
- (問 18) 16 世紀末から 18 世紀前半に展開された、強い色彩、際だった明暗、誇張や劇的効果が特徴的な芸術様式の名称を記しなさい。(記述式)
- (問 19) 下の左の作品《目を閉じて》(オルセー美術館)の作者を選びなさい。
- (問 20) 下の右の作品「理性の眠りは怪物を生む」(『ロス・カプリーチョス』より)(国立西洋美術館)の作者を選びなさい。



(問 19) 《目を閉じて》



(問 20) 「理性の眠りは怪物を生む」
(『ロス・カプリーチョス』より)

- (問 21) 1960 年代後半、土、石、木、紙、綿、鉄などを配置して立体的に構成するなど、素材にあまり手を加えずに作品とした作家たちの名称を記しなさい。(記述式)
- (問 22) 既製の男性用便器にサインをいれた《泉》の作者を選びなさい。
- (問 23) シミュレーションイズムの作家の一人で、映画の一場面を想起させる写真作品などを発表した作家を選びなさい。
- (問 24) 下の作品《オレンジと黄色》(オルブライト＝ノックス・アートギャラリー)の作者を選びなさい。



(問 24) 《オレンジと黄色》

[3] 次の問いに答えなさい。

- (問 25) 上記の問題文中にある【作品 a】～【作品 d】を、a、b、c、d の記号で、制作年の古い順番に並べなさい。(記述式)

【作品 a】《炎舞》

【作品 b】『東海道五拾三次』

【作品 c】《聖女テレサの法悦》

【作品 d】《夜のカフェテラス》

選択記号 次の（アルファベット大文字）A～X、（カタカナ）ア～ムの中から、各問につきいずれか一つを選ぶこと。

（アルファベット大文字）A～X

記号	作者/作家名
A	伊藤若冲
B	岩佐又兵衛
C	上村松園
D	歌川広重
E	尾形光琳
F	葛飾北斎
G	狩野永徳
H	小林古径
I	酒井抱一
J	鈴木其一
K	千利休
L	曾我蕭白

M	竹内栖鳳
N	俵屋宗達
O	野々村仁清
P	長谷川等伯
Q	速水御舟
R	東山魁夷
S	菱川師宣
T	菱田春草
U	本阿弥光悦
V	横山大観
W	与謝蕪村
X	萬籟五郎

（カタカナ）ア～ム （次頁へ続く）

ア	アメデオ・モディリアーニ
イ	アンディ・ウォーホル
ウ	アンリ・マティス
エ	ヴァシリー・カンディンスキー
オ	ウジェーヌ・ドラクロワ
カ	エドゥアール・マネ
キ	エドガー・ドガ
ク	オーギュスト・ロダン

ケ	オディロン・ルドン
コ	ギュスターヴ・クールベ
サ	ギュスターヴ・モロー
シ	ジャクソン・ポロック
ス	ジャン・ロレンツォ・ベルニーニ
セ	ジョアン・ミロ
ソ	ジョルジュ・ブラック
タ	シンディ・シャーマン
チ	ディエゴ・ベラスケス
ツ	ドナテッロ
テ	パウル・クレー
ト	パブロ・ピカソ
ナ	ピーテル・パウル・ルーベンス
ニ	ピエール・ボナール
ヌ	ピエト・モンドリアン
ネ	フィリッポ・ブルネレスキ
ノ	フィンセント・ファン・ゴッホ
ハ	フランシスコ・デ・ゴヤ
ヒ	ポール・セザンヌ
フ	マーク・ロスコ
ヘ	マックス・エルンスト
ホ	マルセル・デュシャン
マ	ミケランジェロ・ブオナローティ
ミ	ラファエロ・サンティ
ム	ルネ・マグリット

以上

出典一覧

〔1〕（問9）《道》

作品名：道

作家名：東山魁夷

所蔵先：東京国立近代美術館

Photo: MOMAT/DNPartcom